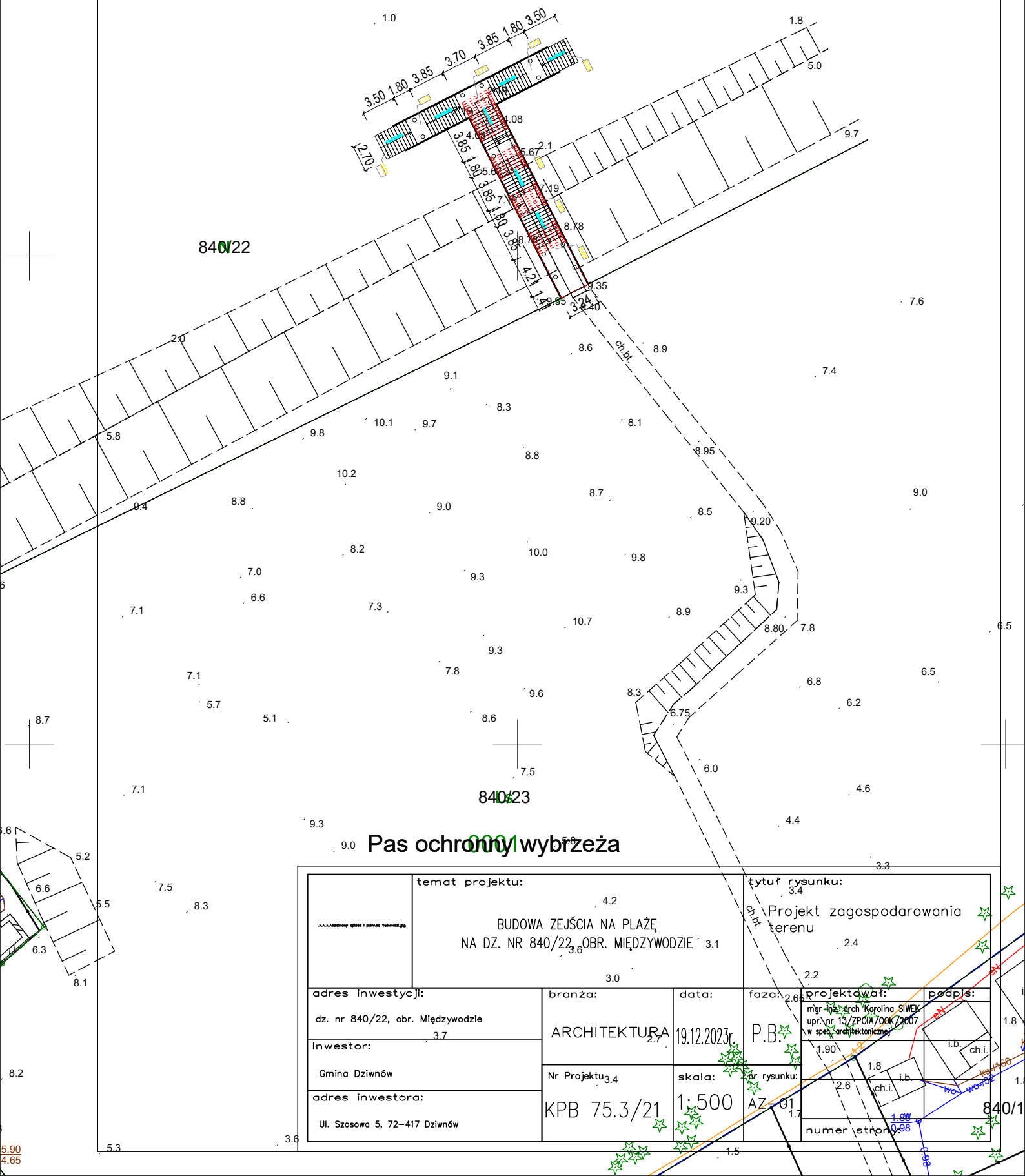


LOKALIZACJA ZEJŚCIA NA PLAŻĘ



----- ISTNIEJĄCE ZEJŚCIE DO
LIKWIDACJI



Pas ochrony wybrzeża

temat projektu: BUDOWA ZEJŚCIA NA PLAŻĘ NA DZ. NR 840/22, OBR. MIĘDZYWODZIE		tytuł rysunku: Projekt zagospodarowania terenu	
adres inwestycji: dz. nr 840/22, obr. Międzywodzie		projektował: mgr arch. Karolina SIWEK upr. nr 13/ZPOIA/00K/2007 w spec. architektonicznej	
Inwestor: Gmina Dziwnów		branża: ARCHITEKTURA	
adres inwestora: Ul. Szosowa 5, 72-417 Dziwnów		data: 19.12.2023r.	
Nr Projektu: KPB 75.3/21		faza: P.B.	
		skala: 1:500	
		numer strony: 0.98	